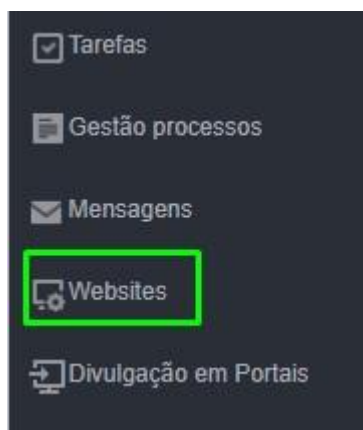


Como gerir tipos de letra no seu site imobiliário?

O utilizador do eGO ao personalizar o seu site com as novas páginas, tem a possibilidade de gerir o tipo de letra do seu site quando o está a personalizar, diretamente no eGO.

Para isso deverá realizar os seguintes passos:

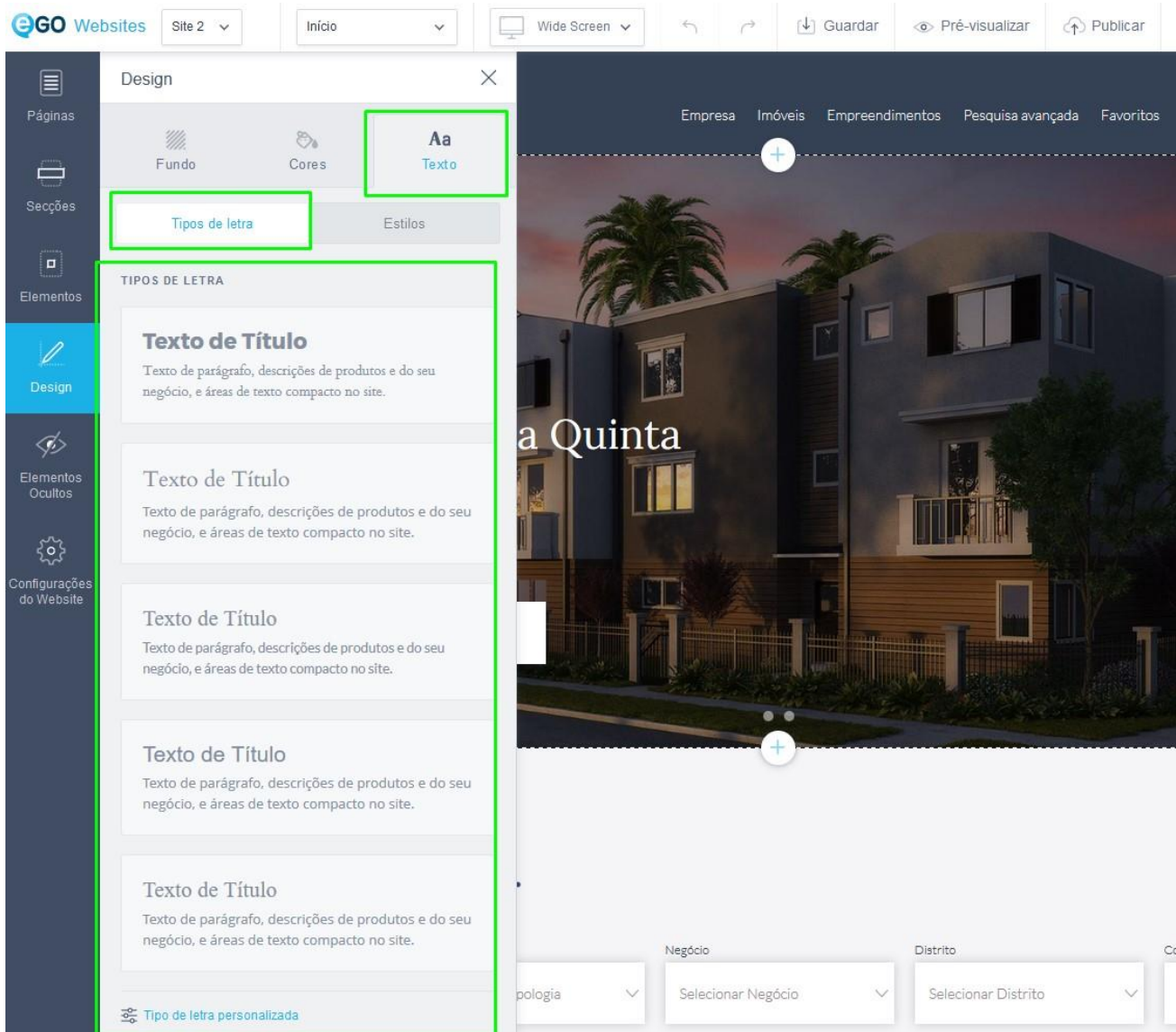
1: Faça scroll down e aceda ao separador 'Websites' dentro do seu eGO;



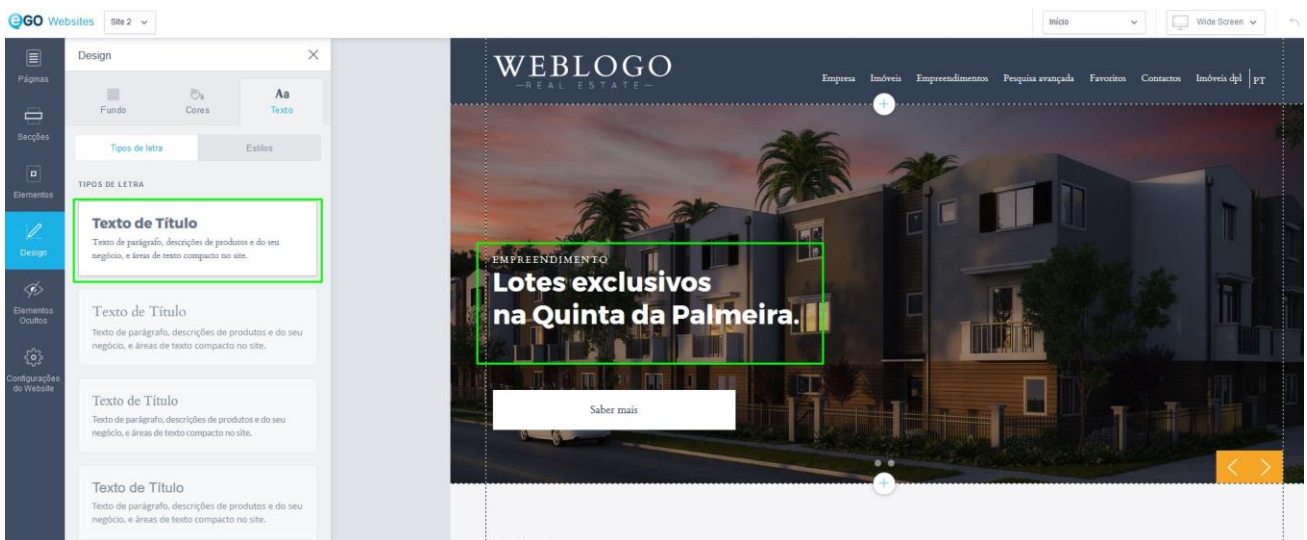
2: No menu lateral seleccione o separador '**Design**' para configurar os tipos de letra no seu site.



3: Clique na opção 'Texto' para definir o tipo de letra que pretende ter no seu site personalizado.

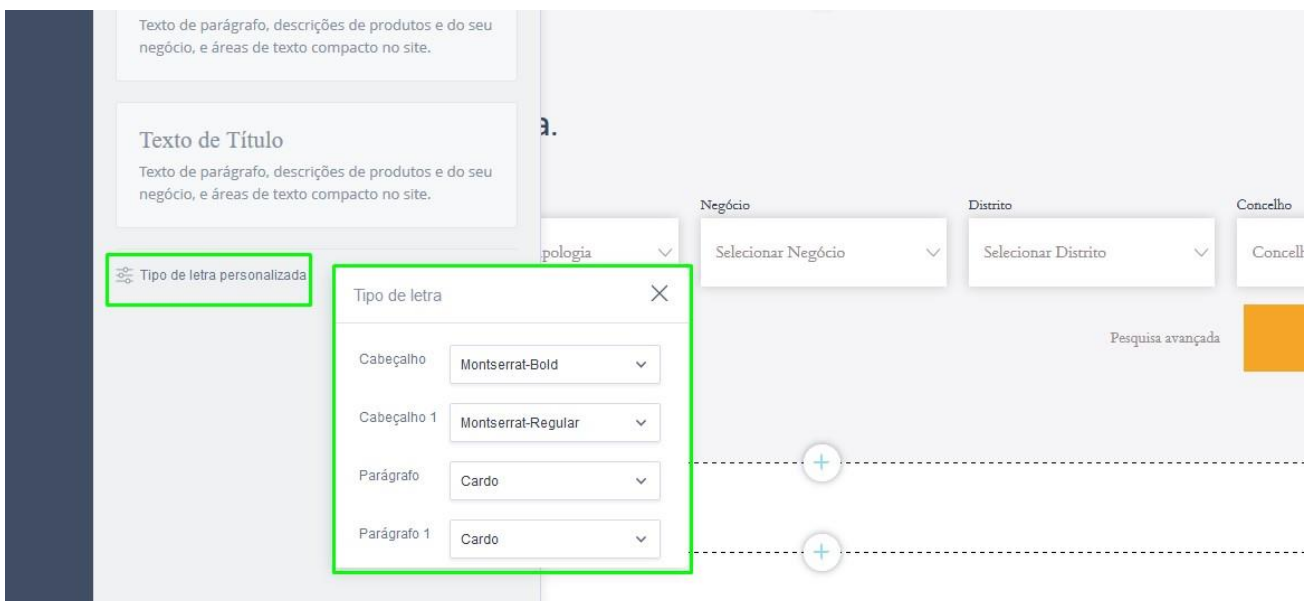


4: Para o site da nossa agência, utilizámos o segundo tipo de letra que destaca as letras do slideshow.

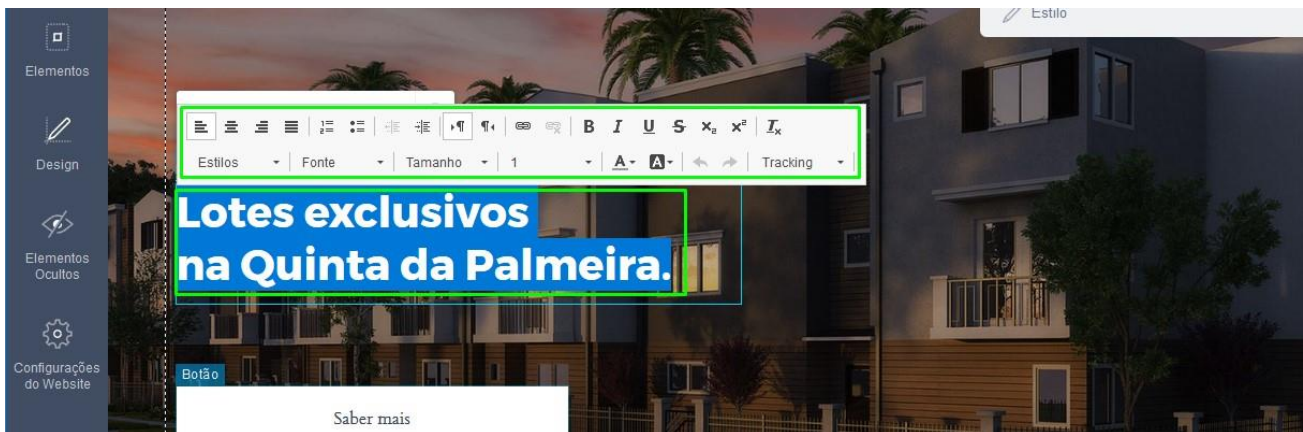


5: Poderá também personalizar o tipo de letra dentro do estilo que definiu.

Clique na opção **'Tipo de letra personalizada'** e escolher o tipo de letra que quer para cada secção do seu site:

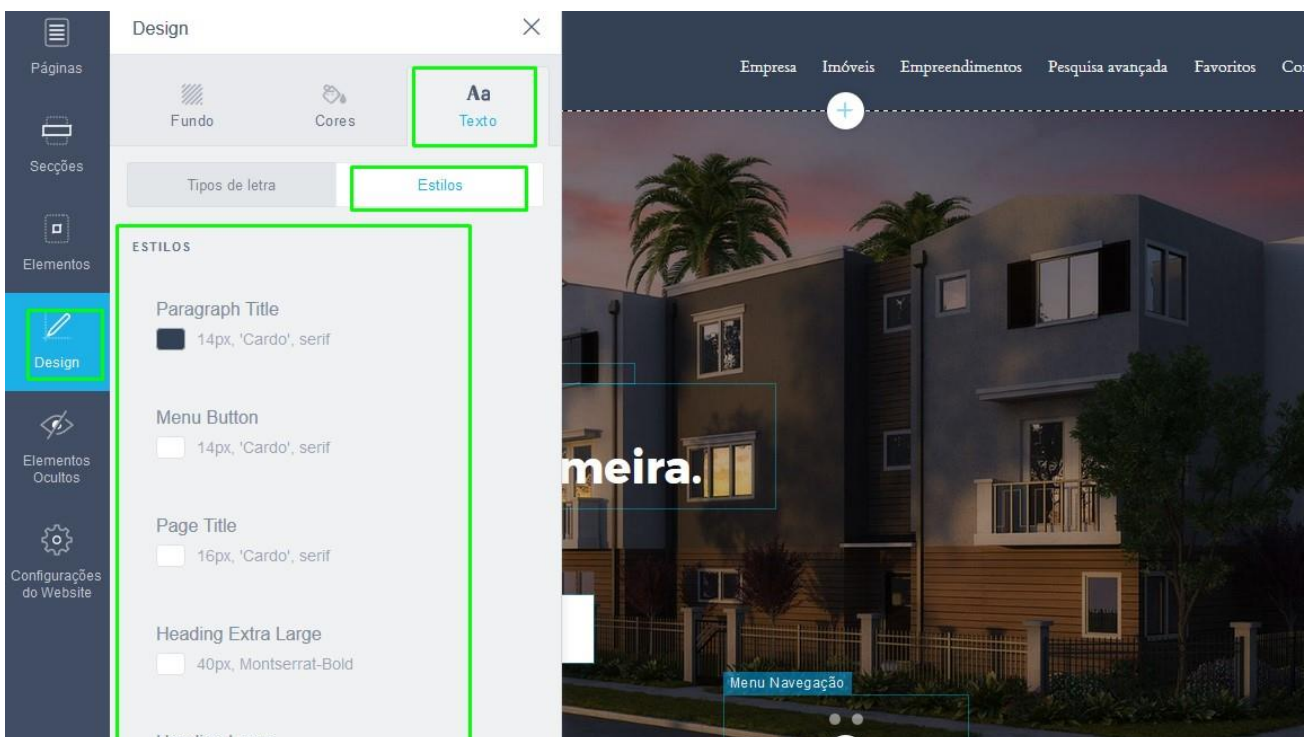


6: Também é possível fazer a personalização diretamente num elemento de texto, bastando para isso fazer duplo clique sobre o elemento de texto para abrir o editor. Esta alteração afetará apenas o elemento que está a trabalhar.



7: Poderá também através do menu '**Design**' definir diferentes estilos para diferentes elementos de texto, podendo alterar a cor, o tipo de letra e o tamanho com que esses elementos aparecerão no site por predefinição

NOTA: Este tipo de alterações requer atenção, uma vez que faz uma alteração transversal em todo o site.



Saiba mais em: <http://academia.egorealestate.com>

Questões: support@egorealestate.com